

Информация и фотографии, представленные в данном документе, не являются договорными. Результаты, полученные в садах Dalival и IFO, могут варьироваться в зависимости от почвенных и климатических условий.

M200

Корневище яблони

- Селекционер: NIAB EMR (EAST MALLING RESEARCH), Великобритания
- Родительская линия: РОБУСТА 5 x ОТТАВА 3
- Энергичность: > M9
- Продуктивность: > M9 клоны
- Толерантность: Фитофтора, огневка

Результаты испытаний

Предварительные результаты различных испытаний по всей Европе.

Энергичность: на 10%-20% энергичнее, чем M9xPAJAM®2 и +10% по сравнению с G11.

Продуктивность: на 30% продуктивнее, чем клоны M9. Потенциал размера плодов аналогичен M9.

Наблюдается толерантность:

- Фитофтора
- Хорошо адаптирован к пересадке садов, 2 и 3 поколение
- Пожароопасность аналогична Будаговскому 9
- Менее восприимчив к сосункам, чем M9
- Восприимчивость к шерстистой яблоневоу тле: такая же, как у M9

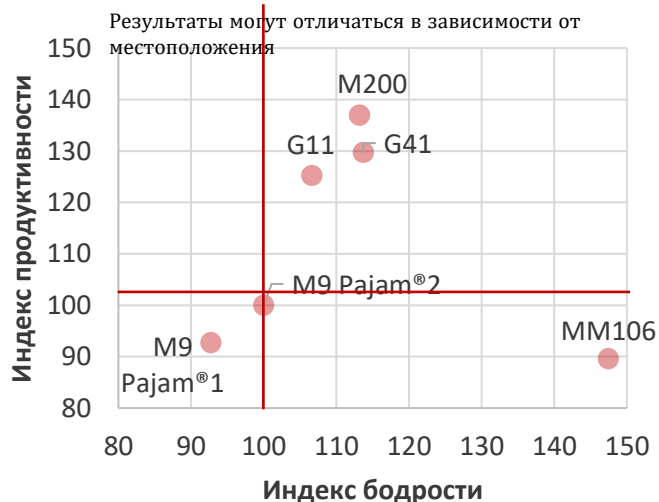
Не было отмечено несовместимости с более чем 15 различными сортами, привитыми для испытания корнесобственных подвоев.

Основные моменты

"M200 - выдающийся подвой с очень хорошей продуктивностью, интересной силой роста, хорошо приспособленный к пересадкам и многоосным деревьям. Он хорошо работает в органических садах и/или со слабыми сортами"



Испытание корнесобственных подвоев в IFO



Контакт:

IFO

L'Anguicherie, 49140 Seiches-sur-le-Loir, Франция

Тел. +33 (0)2 41 32 14 34

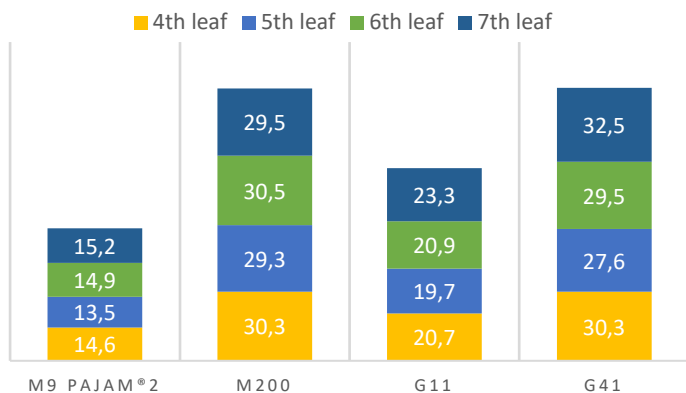
Почта: contact@ifo-fruit.com | www.ifo-fruit.com

ifo.

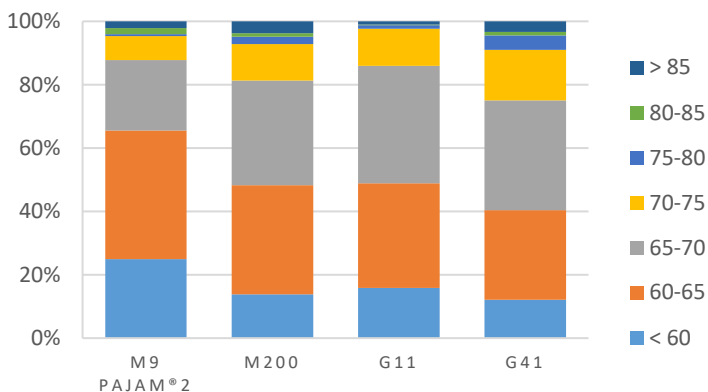
Испытания корнесобственных подвоев IFO

GALA

ИНДЕКС ПРОДУКТИВНОСТИ (КГ/ДЕРЕВО)

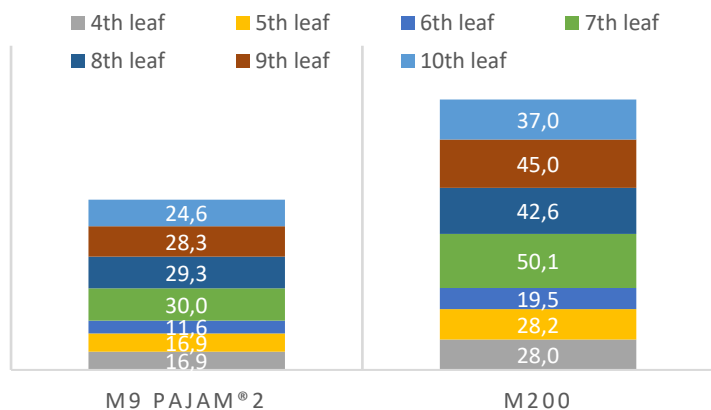


РАЗМЕР ПЛОДА (%)



GOLDEN REINDERS

ИНДЕКС ПРОДУКТИВНОСТИ (КГ/ДЕРЕВО)



РАЗМЕР ПЛОДА (%)

