

M200

Podkładka pod jabłka

- HODOWCA: NIAB EMR (EAST MALLING RESEARCH), UK
- POCHODZENIE: ROBUSTA 5 x OTTAWA 3
- WIGOR: > M9
- WYDAJNOŚĆ: > M9 klonów
- TOLERANCJE: Phytophthora, Zaraza ogniowa

Wyniki prób

Wstępne wyniki z różnych prób w całej Europie:

WIGOR: o 10% DO 20% WIĘKSZY NIŻ M9XPAJAM®2 I +10% W PORÓWNIANIU DO G11.

PRODUKTYWNOŚĆ: do 35% bardziej produktywna niż klon M9. Potencjał wielkości owoców podobny do M9.

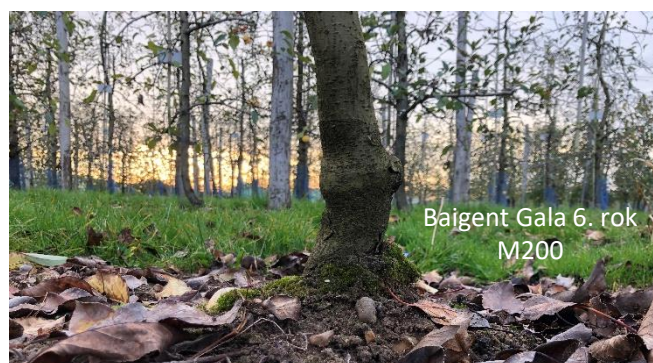
TOLERANCJE OBSERWOWANE:

- Phytophthora
- Dobrze przystosowana do sadu replantacyjnego, 2 i 3 pokolenie
- Zaraza ogniowa podobna do Budagowskiego 9
- Mniejsza podatność na odrosty niż M9
- Podatność na mszycę jabłoniową: taka sama jak M9

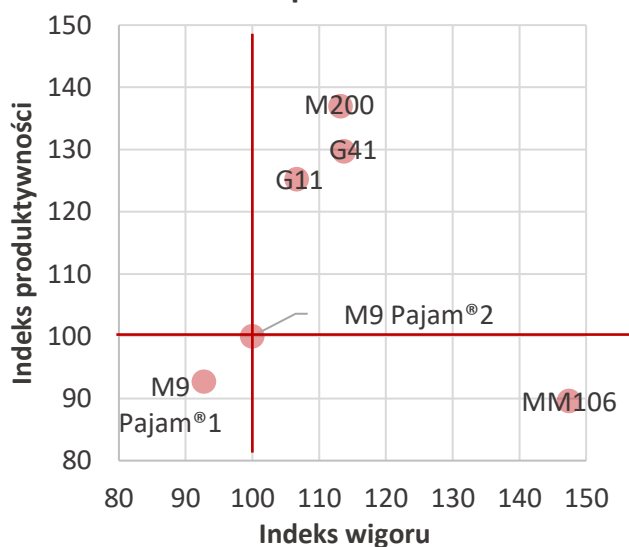
Nie zaobserwowano niezgodności z ponad 15 różnymi odmianami szczepionymi do prób na podkładkach.

Najważniejsze informacje

"M200 to znakomita podkładka o bardzo dobrej produktywności, ciekawym wigorze, dobrze przystosowana do sytuacji replantacji i drzew wieloosiowych. Dobrze sprawdza się w sadach ekologicznych i/lub ze słabymi odmianami."



Próba podkładki w IFO



Kontakt:

IFO
L'Anguicherie, 49140 Seiches-sur-le-Loir, Francja
Tel. +33 (0)2 41 32 14 34
Mail: contact@ifo-fruit.com | www.ifo-fruit.com

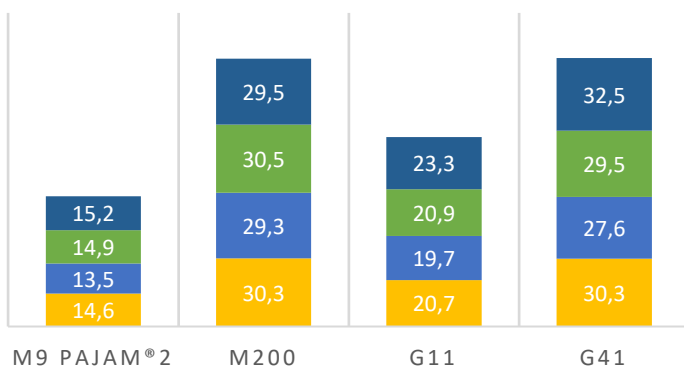


Próby podkładek IFO

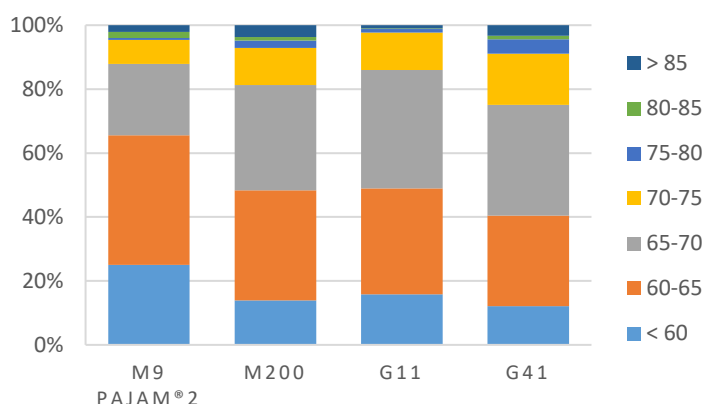
GALA

WSKAŹNIK PRODUKTYWNOŚCI (KG/DRZEWO)

4e feuille 5e feuille 6e feuille 7e feuille



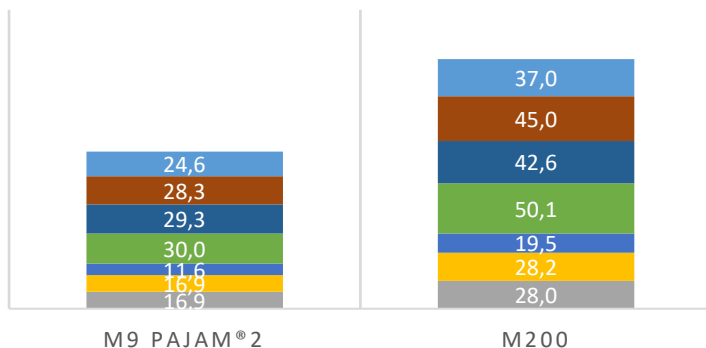
WIELKOŚĆ OWOCÓW (%)



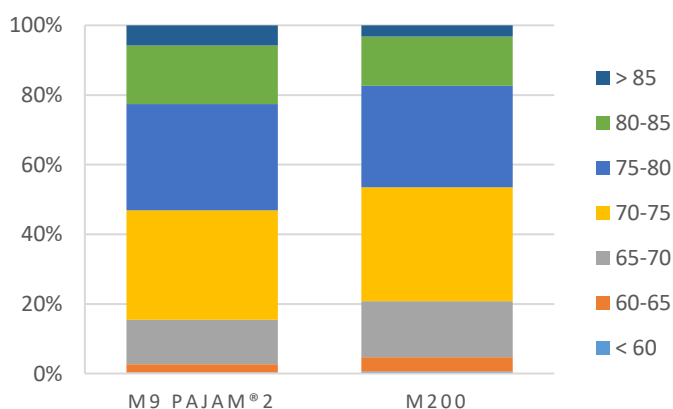
GOLDEN REINDERS

WSKAŹNIK PRODUKTYWNOŚCI (KG/DRZEWO)

4e feuille 5e feuille 6e feuille 7e feuille
8e feuille 9e feuille 10e feuille



WIELKOŚĆ OWOCÓW (%)



Kontakt:

IFO
L'Anguicherie, 49140 Seiches-sur-le-Loir, Francja
Tel. +33 (0)2 41 32 14 34
Mail: contact@ifo-fruit.com | www.ifo-fruit.com

