

Le informazioni e le fotografie non impegnano contrattualmente Dalival in quanto ottenute nei frutteti propri e di IFO e che possono variare in condizioni pedoclimatiche diverse.

M200

Portainnesto di melo

- COSTITUTORE: NIAB EMR (EAST MALLING RESEARCH), UK
- PARENTELA: ROBUSTA 5 X OTTAWA 3
- VIGORE: > M9
- PRODUTTIVITÀ: > cloni M9
- TOLLERANZE: Phytophthora, fuoco batterico

Risultati delle prove

Risultati preliminari di diverse prove in tutta Europa.

VIGORE: dal 10% al 20% più vigoroso di M9 Pajam®2 e +10% rispetto a G11.

PRODUTTIVITÀ: fino al **30% più produttiva** rispetto ai cloni M9. Il potenziale di pezzatura dei frutti è simile a quello di M9.

TOLLERANZE OSSERVATE:

- Phytophthora
- Ben adattato al reimpianto del frutteto, di seconda e terza generazione.
- Ticchiolatura simile a quella di Budagowski 9
- Meno suscettibile ai polloni rispetto a M9
- Suscettibilità all'afide lanoso del melo: uguale a M9

Non è stata osservata alcuna incompatibilità con oltre 15 varietà diverse innestate per le prove sui portinnesti.

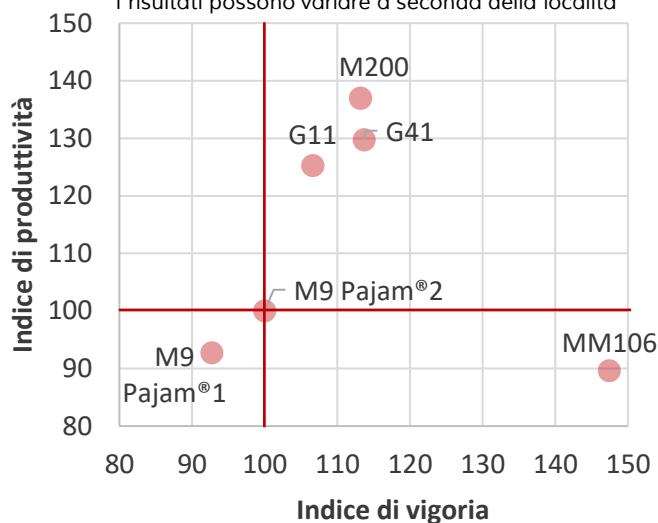
Caratteristiche salient

"M200 è un portainnesto eccezionale con un'ottima produttività, un vigore interessante e ben adattato a situazioni di reimpianto e ad alberi multiassiali. Si comporta bene nei frutteti biologici e/o con varietà deboli."



Prova di portinnesto all'IFO

I risultati possono variare a seconda della località



Contatto:

IFO
L'Anguicherie, 49140 Seiches-sur-le-Loir, Francia
Tel. +33 (0)2 41 32 14 34
Mail: contact@ifo-fruit.com | www.ifo-fruit.com

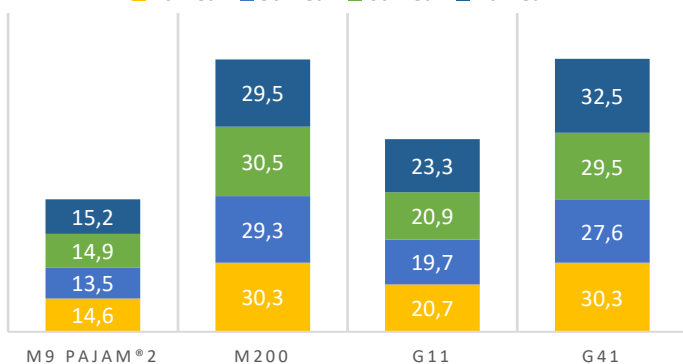


Prove di portinnesto all'IFO

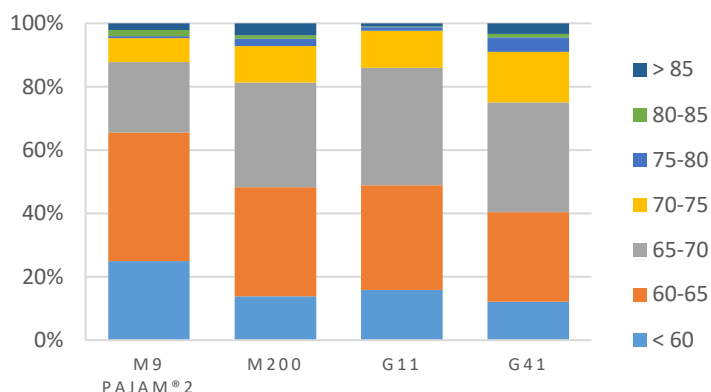
GALA

INDICE DI PRODUTTIVITÀ (KG/ALBERO)

4th leaf 5th leaf 6th leaf 7th leaf



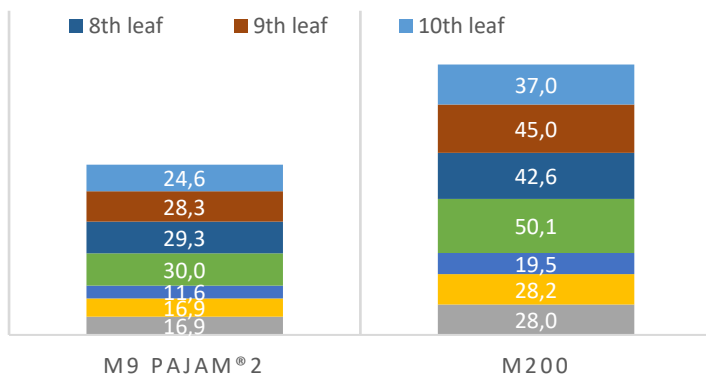
PEZZATURA (%)



GOLDEN REINDERS

INDICE DI PRODUTTIVITÀ (KG/ALBERO)

4th leaf 5th leaf 6th leaf 7th leaf
8th leaf 9th leaf 10th leaf



PEZZATURA (%)

