

La información y las imágenes presentadas en este documento no son contractuales. Los resultados obtenidos en los huertos de Dalival e IFO pueden variar en función de las condiciones edafoclimáticas.

M200

Portainjerto de manzana

- Obtentor: NIAB EMR (East Malling Research), Reino Unido
- Familia: Robusta 5 x Ottawa 3
- Vigor: > M9
- Productividad: > M9 clones
- Tolerancia: Phytophthora, fuego bacteriano

Resultados de los ensayos

Resultados preliminares de diferentes ensayos en toda Europa.

VIGOR: ENTRE UN 10% Y UN 20% MÁS VIGOROSO QUE M9XPAJAM®2 Y +10% EN COMPARACIÓN CON G11

PRODUCTIVIDAD: HASTA UN 30% MÁS PRODUCTIVA QUE LOS CLONES M9. EL POTENCIAL DE TAMAÑO DE LOS FRUTOS ES SIMILAR AL DE M9.

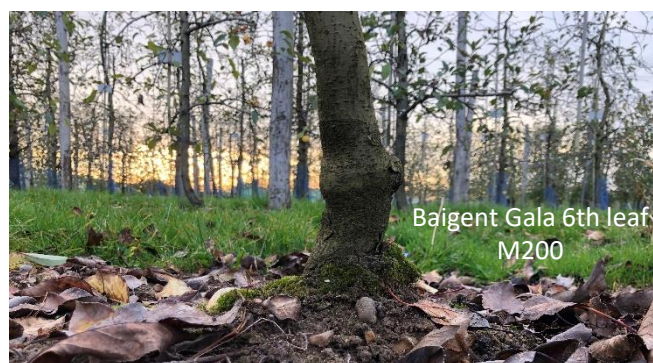
TOLERANCIAS OBSERVADAS:

- TOLERANTE A PHYTOPHTHORA
- TOLERANCIA BIEN ADAPTADA A LA REPLANTACIÓN, 2ª y 3ª GENERACIÓN
- TOLERANTE AL FUEGO BACTERIANO SIMILAR AL DE BUDAGOWSKI 9
- MENOS SUSCEPTIBLE A LOS CHUPONES QUE M9
- SUSCEPTIBILIDAD AL PULGÓN LANUDO DE LA MANZANA: IGUAL QUE M9

No se ha observado incompatibilidad con más de 15 variedades diferentes injertadas para ensayos de portainjertos.

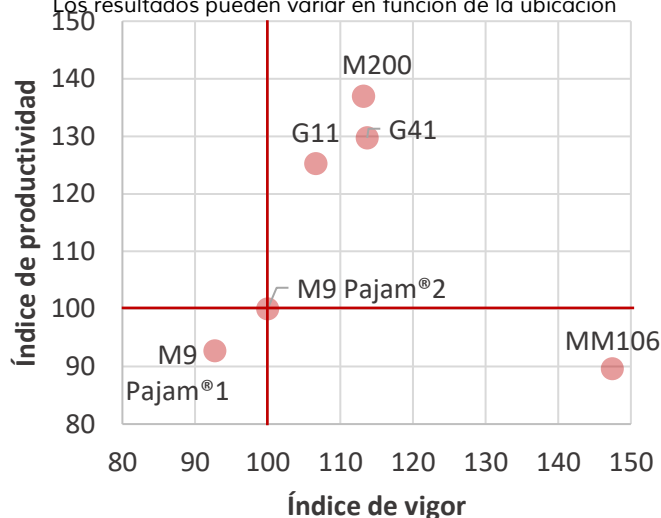
Aspectos destacados

"M200 es un portainjerto excepcional con muy buena productividad, un vigor interesante y bien adaptado a situaciones de replantación y a árboles de varios ejes. Se comporta bien en plantaciones orgánicas y/o con variedades débiles".



Ensayo de portainjertos en el IFO

Los resultados pueden variar en función de la ubicación



Contacto:

IFO
L'Anguicherie, 49140 Seiches-sur-le-Loir, Francia
Tel. +33 (0)2 41 32 14 34
Mail: contact@ifo-fruit.com | www.ifo-fruit.com

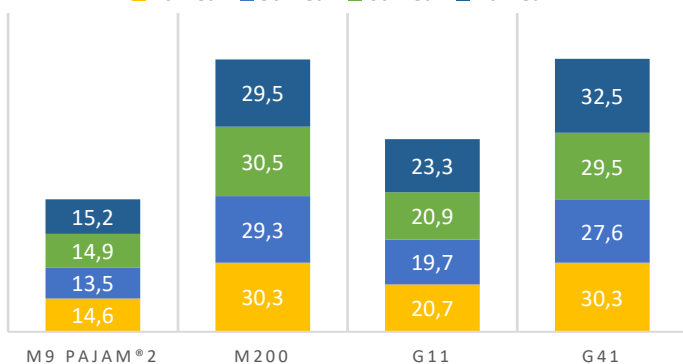


Ensayos de portainjertos del IFO

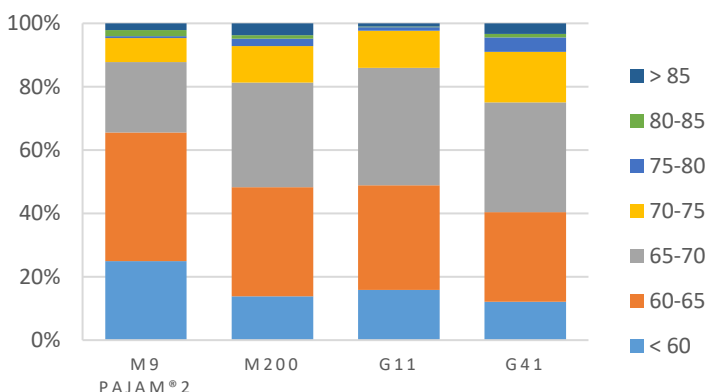
GALA

ÍNDICE DE PRODUCTIVIDAD (KG/ÁRBOL)

■ 4th leaf ■ 5th leaf ■ 6th leaf ■ 7th leaf



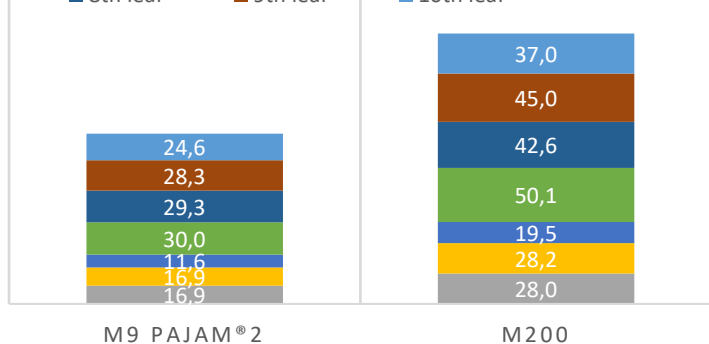
CALIBRE DEL FRUTO (%)



GOLDEN REINDERS

ÍNDICE DE PRODUCTIVIDAD (KG/ÁRBOL)

■ 4th leaf ■ 5th leaf ■ 6th leaf ■ 7th leaf
■ 8th leaf ■ 9th leaf ■ 10th leaf



CALIBRE DEL FRUTO (%)

