

Die Ergebnisse und Fotos stammen aus den Versuchsanlagen von Dalival und IFO. Hinsichtlich der Ausbildung des Ertrags, der Fruchtgröße und der Deckfarbe auf verschiedenen Standorten, können wir keine Gewähr übernehmen.

# M200

## Apfelunterlage

- ZÜCHTER: NIAB EMR (EAST MALLING RESEARCH), UK
- KREUZUNG: ROBUSTA 5 x OTTAWA 3
- WUCHSSTÄRKE: > M9
- ERTRÄGE: > M9 Klonen
- TOLERANZEN: Phytophthora, Feuerbrand

## Versuchsergebnisse

Vorläufige Ergebnisse aus verschiedenen Versuchen in ganz Europa.

WUCHSSTÄRKE: 10% bis 20% stärker als M9 Pajam®2 und +10% im Vergleich zu G11

PRODUKTIVITÄT: bis zu 30% produktiver als M9-Klone. Das Potential der Fruchtgröße ist ähnlich wie bei M9.

BEOBACHTETE TOLERANZEN:

- Phytophthora
- Gut geeignet für die Nachbau von 2-te und 3-te Generationsanlagen
- Feuerbrand ähnlich wie bei Budagowski 9
- Weniger anfällig zu Ausläufe als M9
- Anfälligkeit zu Apfelblattlaus: wie M9

Es wurden keine Inkompatibilität mit mehr als 15 verschiedenen Sorten beobachtet, die für Versuche mit Unterlagen veredelt wurden.

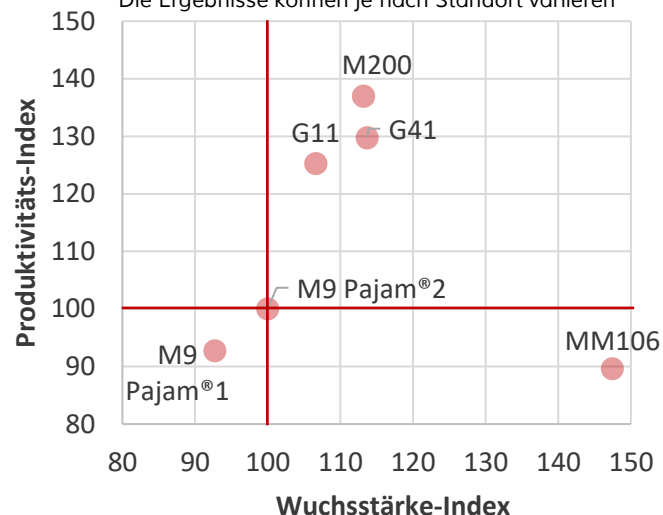
## Schwerpunkte

“M200 ist eine hervorragende Unterlage mit sehr guter Produktivität, interessanter Wuchskraft und gut geeignet für Nachbau und mehrachsige Bäume. Sie eignet sich gut für den Bio-Obstbau und/oder für schwache Sorten.”



## Unterlagenversuch bei IFO

Die Ergebnisse können je nach Standort variieren



Kontakt:

IFO

L'Anguicherie, 49140 Seiches-sur-le-Loir, Frankreich

Tel. +33 (0)2 41 32 14 34

Mail: [contact@ifo-fruit.com](mailto:contact@ifo-fruit.com) | [www.ifo-fruit.com](http://www.ifo-fruit.com)

**ifo.**

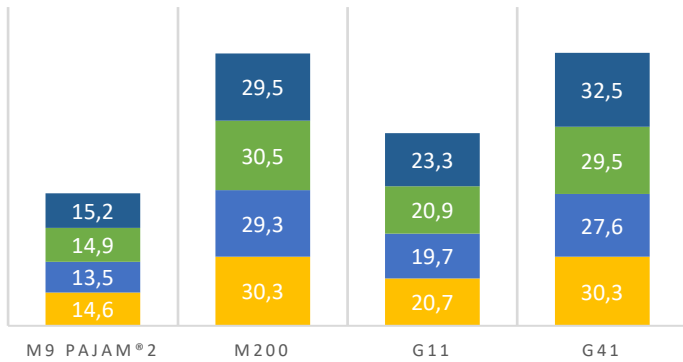
Die Ergebnisse und Fotos stammen aus den Versuchsanlagen von Dalival und IFO. Hinsichtlich der Ausbildung des Ertrags, der Fruchtgröße und der Deckfarbe auf verschiedenen Standorten, können wir keine Gewähr übernehmen.

# IFO-Unterlagenversuche

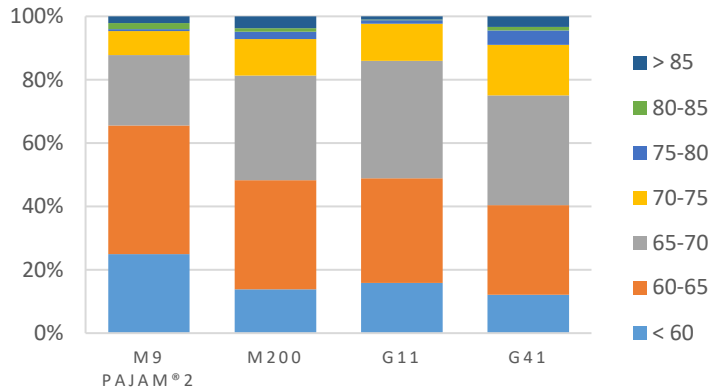
## GALA

### PRODUKTIVITÄTSINDEX (KG/BAUM)

4th leaf 5th leaf 6th leaf 7th leaf



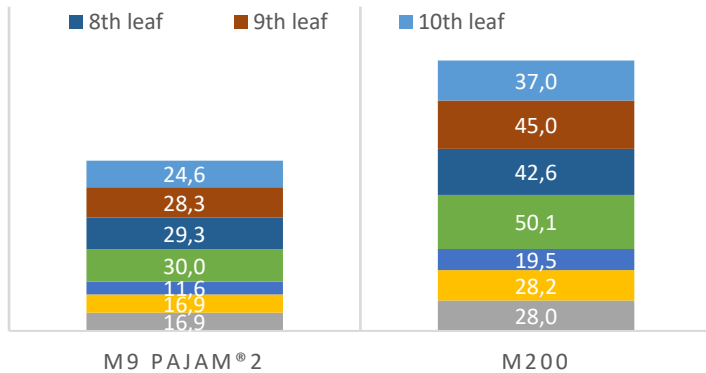
### FRUCHTGRÖÖE (%)



## GOLDEN REINDERS

### PRODUKTIVITÄTSINDEX (KG/BAUM)

4th leaf 5th leaf 6th leaf 7th leaf  
8th leaf 9th leaf 10th leaf



### FRUCHTGRÖÖE (%)

